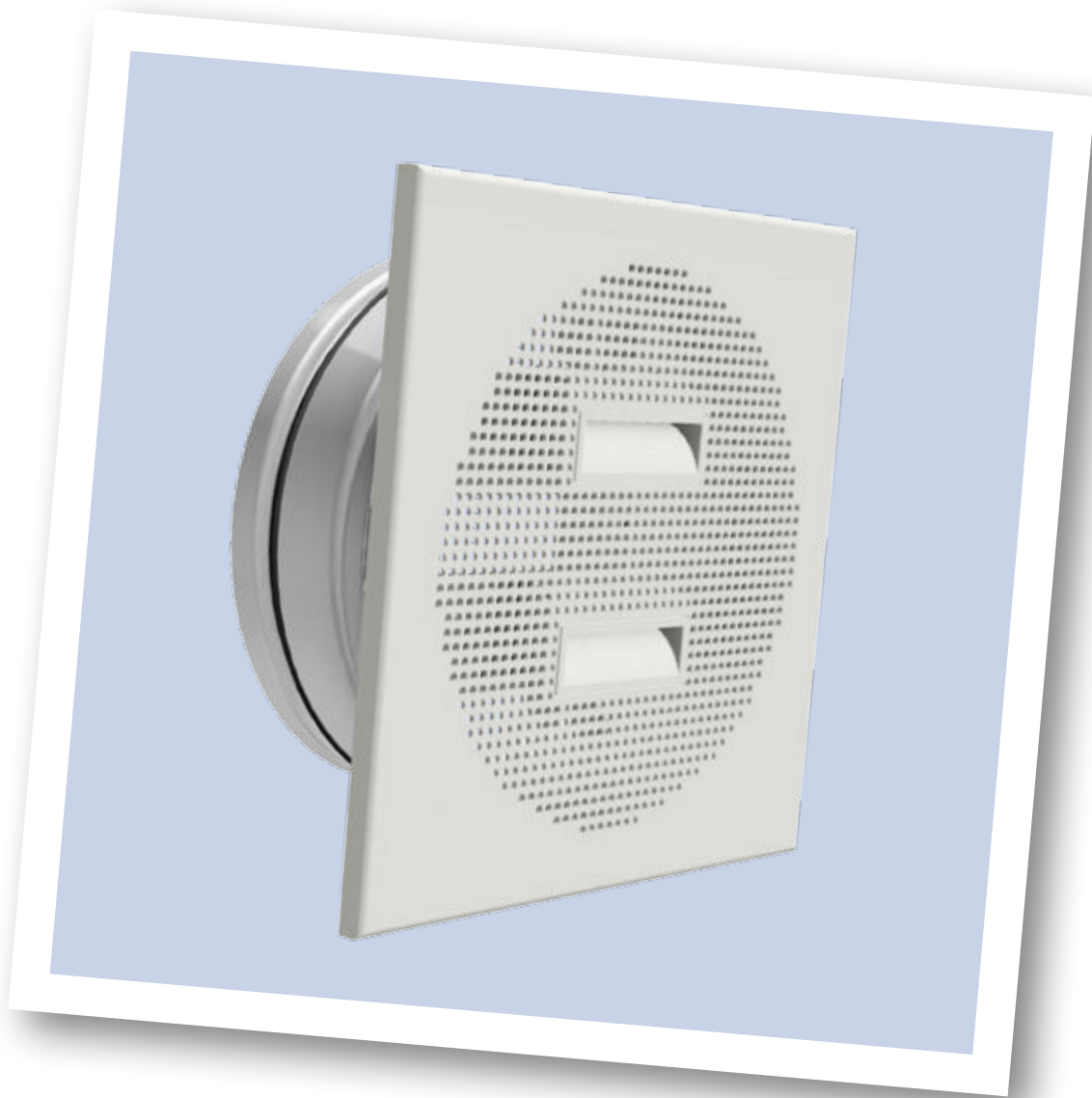


Tilluftsventil för väggmontage

BKZ

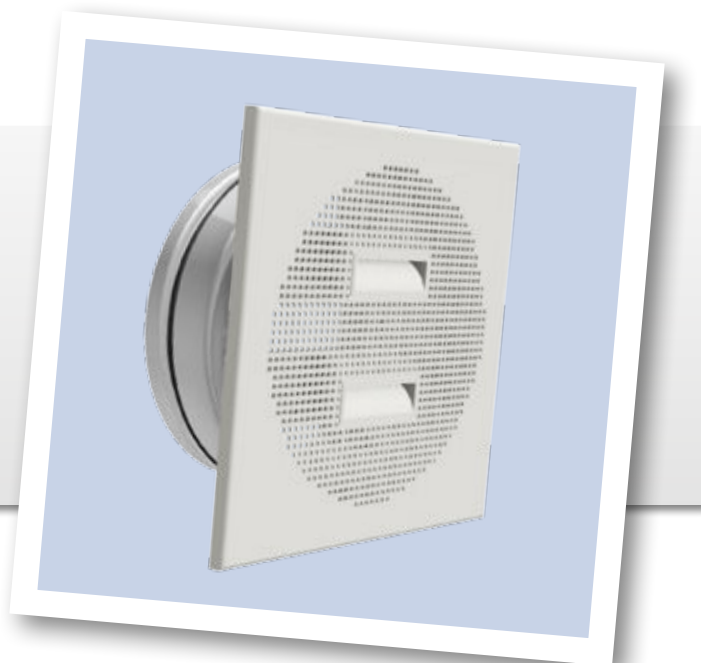


Tilluftsventil för väggmontage

BKZ



Tilluftsventil för väggmontage BKZ



Användningsområde

Tilluftsventilen BKZ används för dragfri och extremt tyst tillförsel av luft med injektorinverkan till bostäder, kontor och hotell. BKZ används för flöden från 20 till 120 m³/tim.

En fördel, förutom den låga ljudnivån, är den variabla spridningsbilden. Kastlängd och riktning kan därmed anpassas till rummets form och storlek med hjälp av dysor.

BKZ klarar av att utjämna temperaturskillnader mellan tilluft - rumsluft på +6°C.

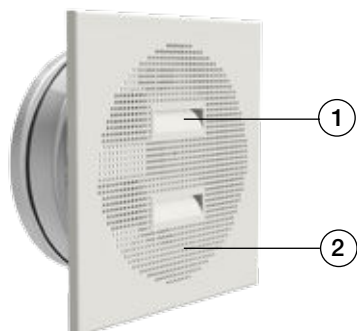
Produkten uppfyller kraven i DIN EN 13779.

Utförande

Donet består av dysor (1), integrerade i en perforerad plåt (2). Dysorna kan ställas parallellt, utåt- eller inåtvinklade för att få önskad luftspridning.

Röranslutning med muff med gummitätning.

Donet levereras med en injusteringsplatta.



Injustering

Injustering sker genom medföljande injusteringsplattor samt självhäftande plastringar som fästes på plattan.

Se injusteringsbilder på sid 2.

Funktion

Luften som tillförs rummet är en blandning av den luft som går via dysorna och den luft som går via den perforerade frontplåten. Spridningsbilden bestäms av hur dysorna är riktade.

När dysorna är riktade mot varandra erhålles en längre kastlängd och när dysorna är riktade från varandra erhålles en kortare kastlängd.

Om dysorna riktas åt samma håll kommer luften riktas åt det håll dysorna är vända. Se flödesbild exempel på sid 3.

Montering

BKZ skjuts in i spirokanalen så att den ligger an mot väggen. Den färdigmonterade tätningen på donet garanterar att donet sluter tätt mot kanalen.

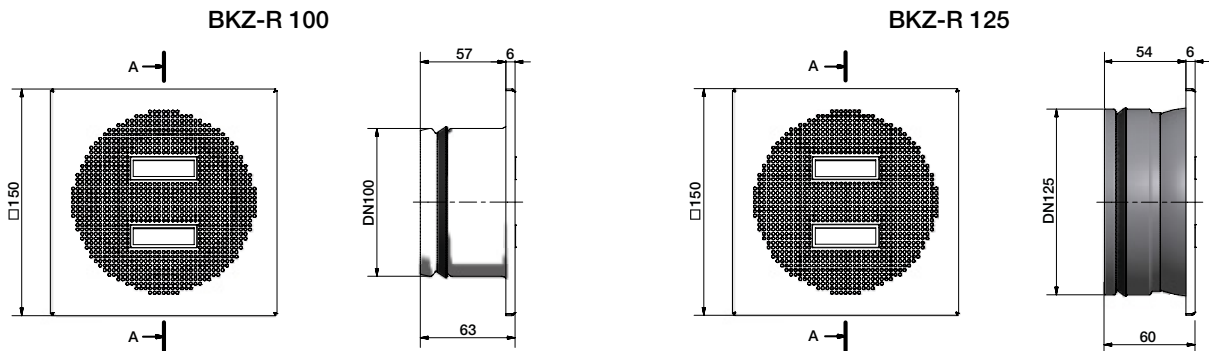
Beställningsexempel

Tilluftsventil BKZ-R - 125

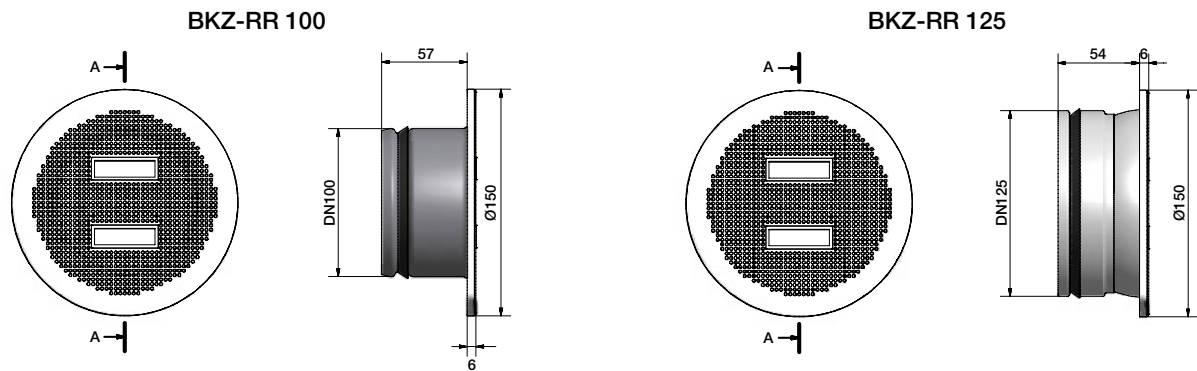
Produkt _____

Dimension _____

Storlekar

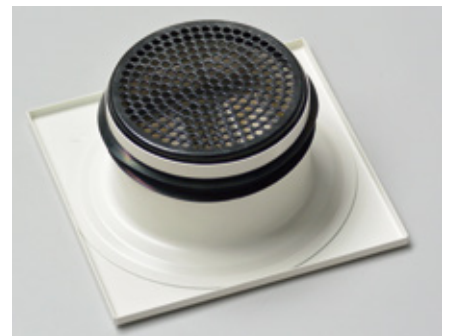


Beställningsvara



BKZ-R med injusteringsplatta

BKZ-R kan justeras med eller utan injusteringsplattan beroende på flödesbehov som kan avläsas i respektive diagram. Se sid 5.

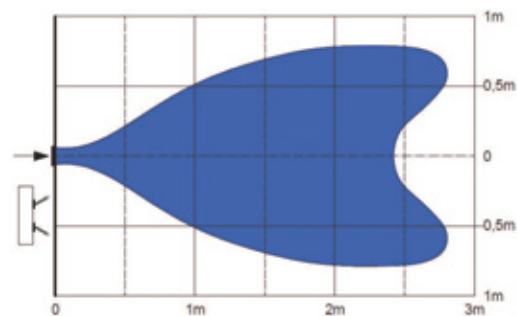
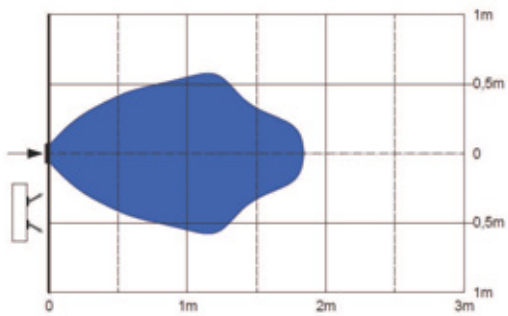


Flödesbild - exempel

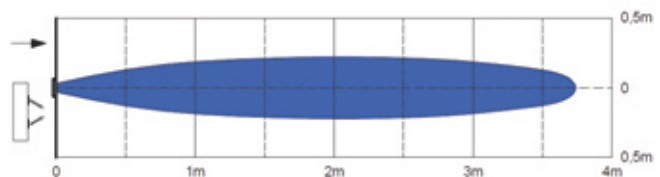
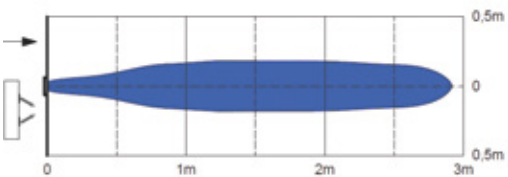
BKZ 100

BKZ 125

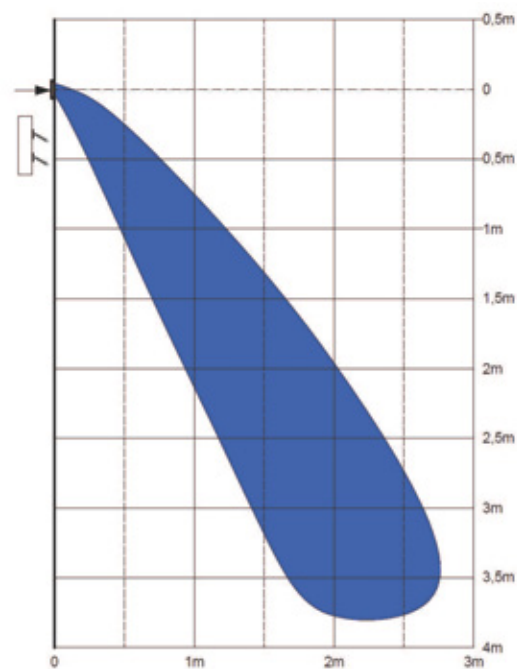
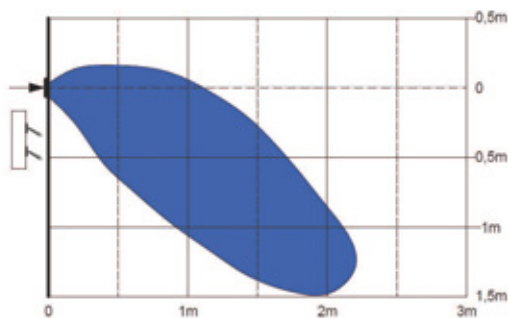
Utåtvinklade munstycken



Inåtvinklade munstycken



Parallellt riktade munstycken



Snabbval *

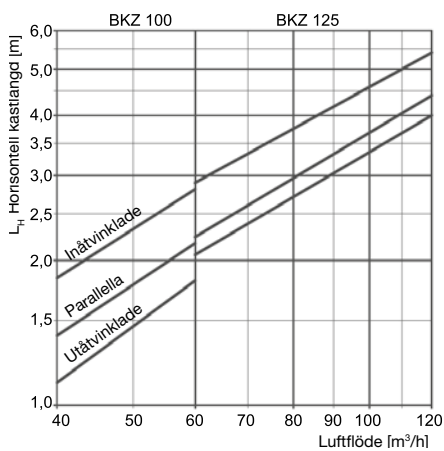
Storlek 100 mm	Luftflöde (m ³ /h)	Horisontell kastlängd (m)	Vertikal avvikelse (m)	BKZ-R/BKZ-RR Lw (dB(A))	BKZ-R/BKZ-RR ΔP (Pa)
Utåtvinklade		1,2 – 1,8			
Inåtvinklade	40 – 70	1,8 – 2,9	0,28 – 0,4	18 – 35	18 – 45
Parallella		1,4 – 2,2			

Storlek 125 mm	Luftflöde (m ³ /h)	Horisontell kastlängd (m)	Vertikal avvikelse (m)	BKZ-R/BKZ-RR Lw (dB(A))	BKZ-R/BKZ-RR ΔP (Pa)
Utåtvinklade		2,1 – 4,0			
Inåtvinklade	60 – 120	2,7 – 5,4	0,38 – 0,6	15 – 29	17 – 44
Parallella		2,3 – 4,3			

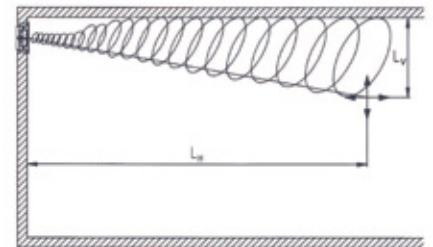
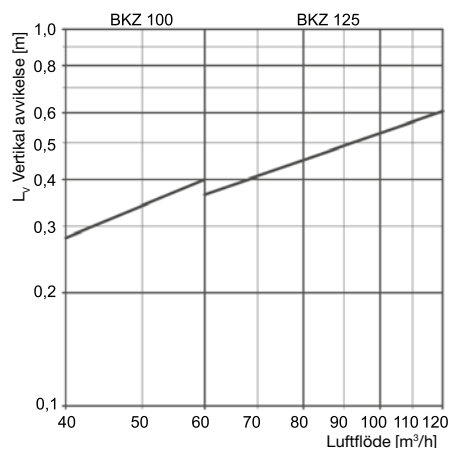
* Värdena gäller vid fullt öppet don utan injusteringsplatta. Ljudvärden med injusteringsplatta se diagram sid 5.

När lämpligt don har valts, ska hänsyn även tas till ljudeffektnivå samt horisontell kastlängd och vertikal avvikelse.

Diagrammet visar horisontell kastlängd
 L_h i meter i förhållande till luftflöde



Diagrammet visar vertikal avvikelse
 L_v i meter i förhållande till luftflöde



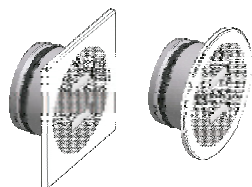
Bilden illustrerar horisontell kastlängd och vertikal avvikelse.

Tilluftsventil för väggmontage

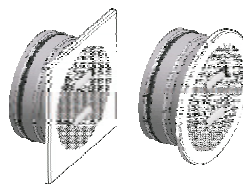
BKZ



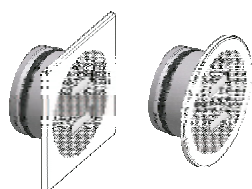
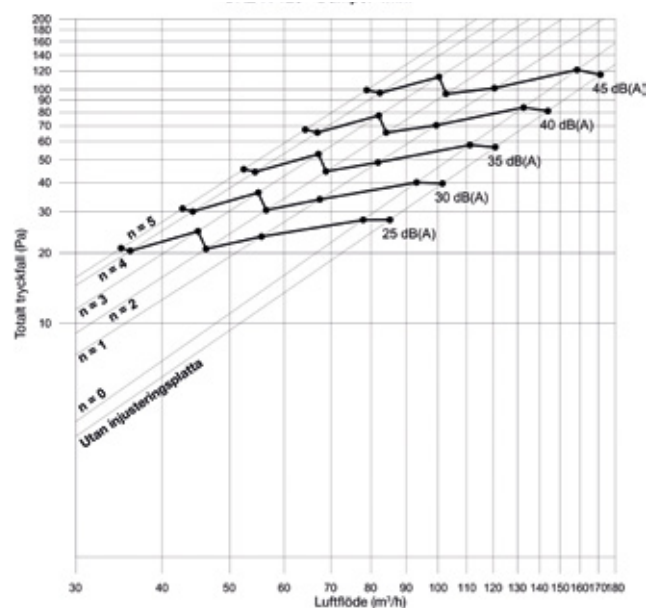
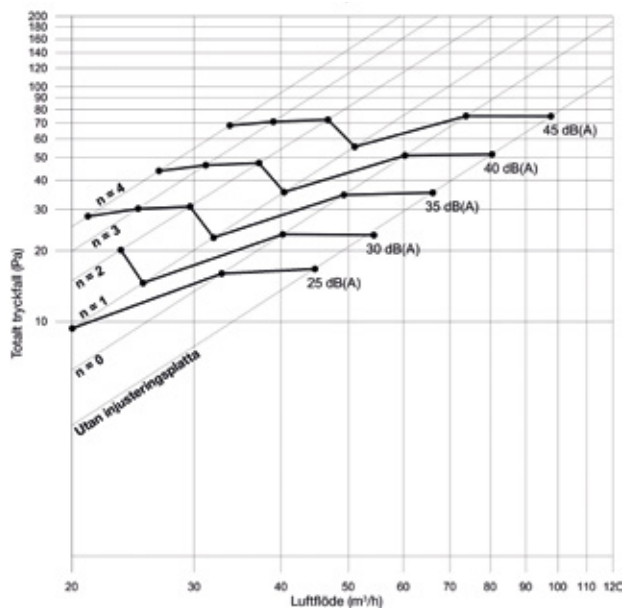
Ljudeffektnivå och tryckfall



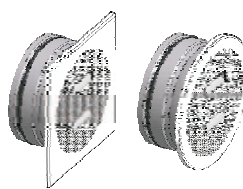
BKZ-R 100 och BKZ-RR 100
- injusteringsplatta 4 mm hål



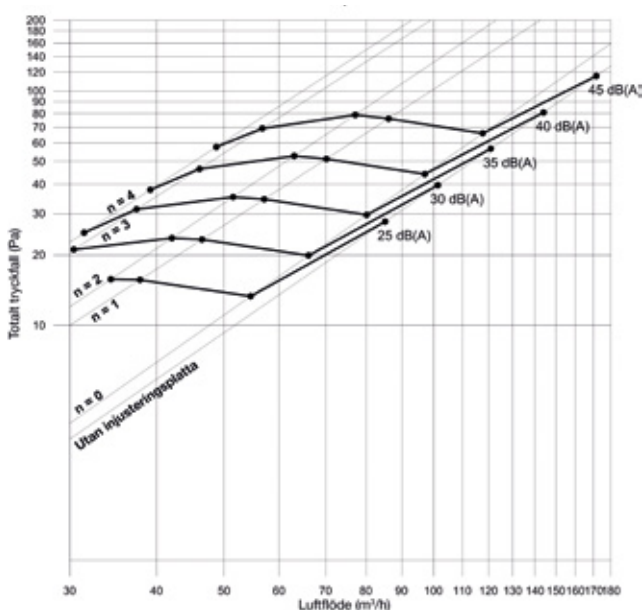
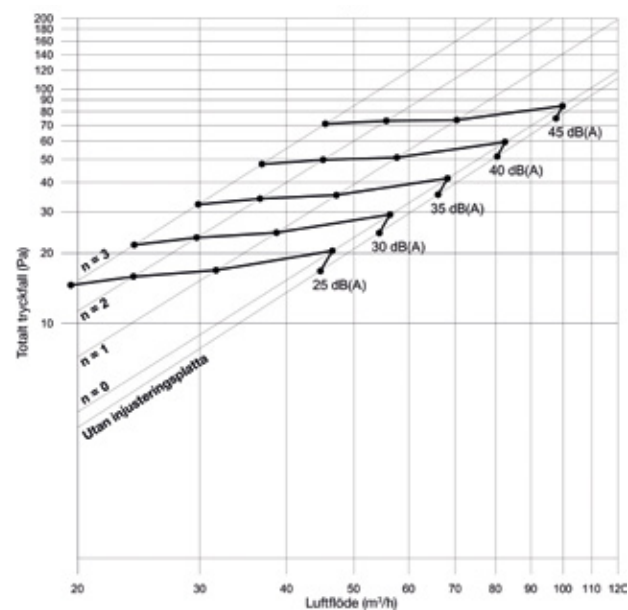
BKZ-R 125 och BKZ-RR 125
- injusteringsplatta 4 mm hål



BKZ-R 100 och BKZ-RR 100
- injusteringsplatta 6 mm hål



BKZ-R 125 och BKZ-RR 125
- injusteringsplatta 6 mm hål





www.rec-intovent.se

Experter på inneklimat i lågenergihus

Medlem i



REC Indovent förbehåller sig rätten till ändringar i specifikation och konstruktion utan föregående meddelande.

REC Indovent AB

Box 37, SE-431 21 Mölndal, Sweden

Besöksadress: Kärragatan 2

Tel: +46 31 67 55 00

Fax: +46 31 87 58 45

Certifierade enligt ISO 9001/14001